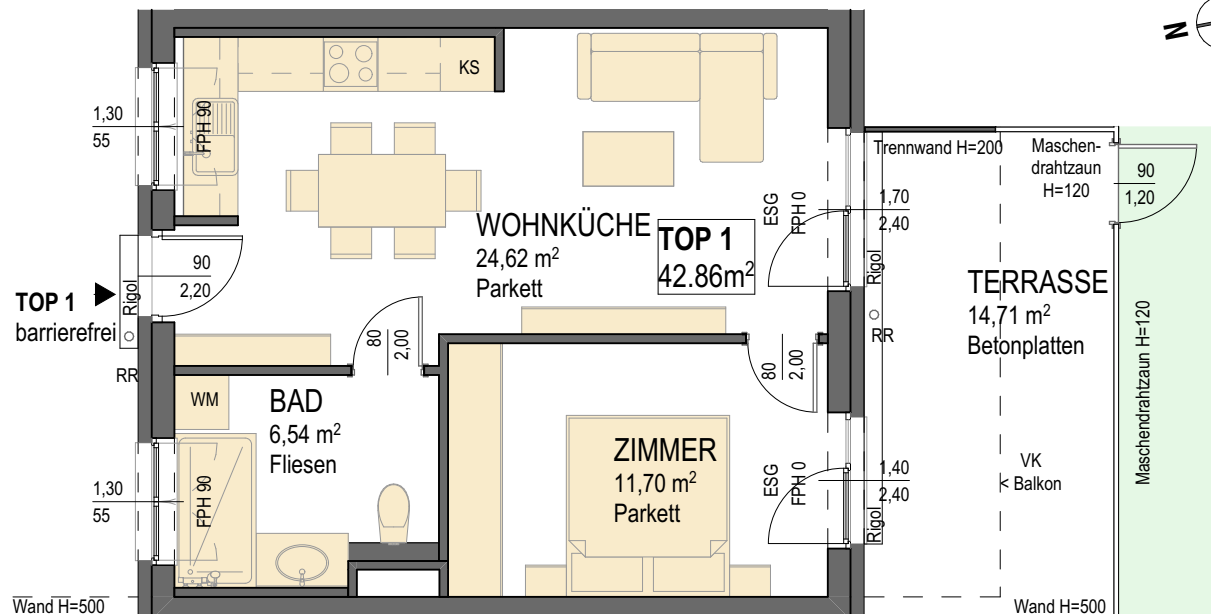
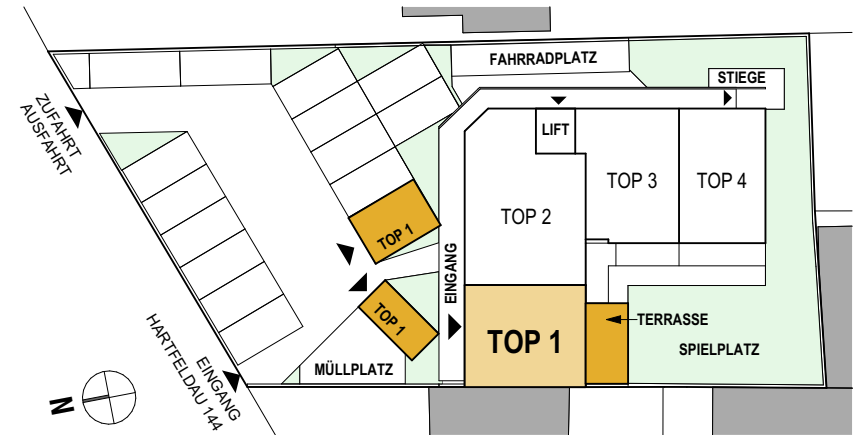
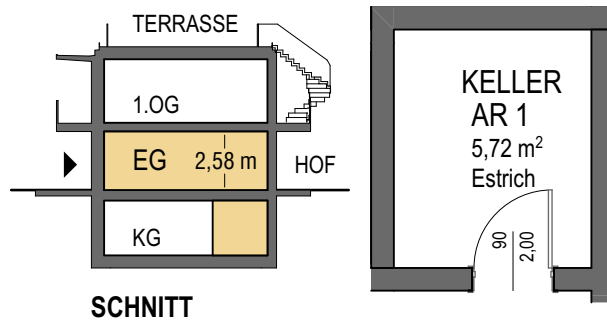


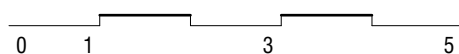
# Projekt Hartfeldau 144, Tribuswinkel



## TOP 1

|           |                            |
|-----------|----------------------------|
| BAD       | 6,54                       |
| WOHNKÜCHE | 24,62                      |
| ZIMMER    | 11,70                      |
|           | <b>42,86 m<sup>2</sup></b> |

|           |                      |
|-----------|----------------------|
| TERRASSE  | 14,71 m <sup>2</sup> |
| KELLER AR | 5,72 m <sup>2</sup>  |



Hinweise: Die gärtnerische Gestaltung ist nur symbolisch dargestellt. Änderungen vorbehalten. Die Möblierung (inkl. Küche) und Begrünung gilt nur als Möblierungsvorschlag und ist daher nicht Bestandteil des Lieferumfangs und Vertrages. Die Raum- und Wohnungsgrößen, sowie Raumhöhen sind ungefähre Werte und können sich noch geringfügig ändern. Bauübliche Toleranzen sind zulässig. Sämtliche Maße und Maßangaben sind circa-Angaben und können sich noch ändern. Haustechnik und Elektrotechnikeinrichtungen, abgeh. Decken sowie Poterien sind nur nach Erfordernis dargestellt. Für die Anfertigung von Einbaumöbeln sind die Naturmaße zu nehmen. Änderungen während der Bauausführung - infolge Behördenauflagen, haustechnischer und konstruktiver Maßnahmen - vorbehalten.

## Ein Projekt der

Galla Tribuswinkel GmbH  
Arbeiterstrandbadstraße 44/3  
1210 Wien

